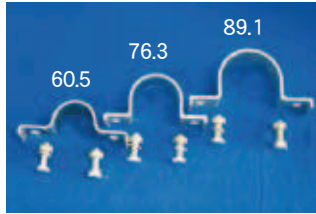


道路標識取付金具

道路標識用取付金具各種

シングルバンド



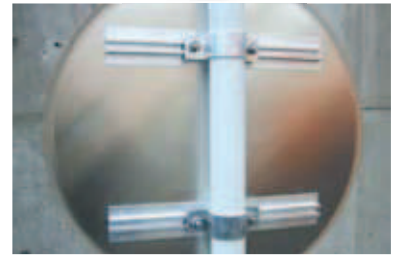
平リブ・高リブ式の標識を支柱に取り付けるバンドです

【バンドサイズ】

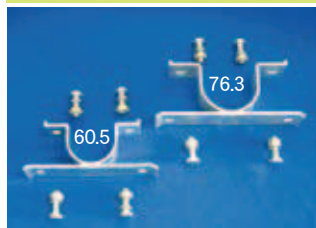
34 φ・38 φ・48.6 φ・50.8 φ
60.5 φ・76.3 φ・89.1 φ

※ご注文時に使用支柱をお知らせください

施工例



ダブルバンド



平リブ・高リブ式の標識を両面で支柱に取り付けるバンドです

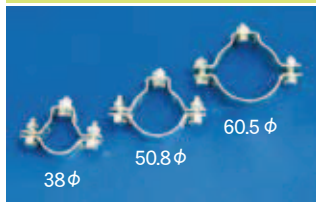
【バンドサイズ】

60.5 φ・76.3 φ

※ご注文時に使用支柱をお知らせください



キングバンド

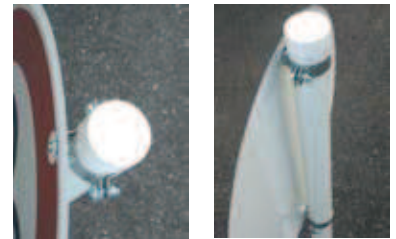


穴式の標識を支柱に取り付けるバンドです

【バンドサイズ】

38 φ・50.8 φ・60.5 φ・76.3 φ

※ご注文時に使用支柱をお知らせください



電柱共架金具

SID-SP8
SID-SP9



SIR-SP33

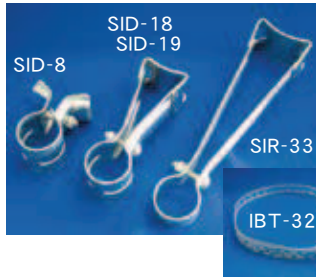
70 φ～120 φの照明柱・コンクリート柱に、直接取り付けて使用します。

| 形 式 | 対応支柱径 | 長 さ |
|----------|--------|-------|
| SID-SP8 | 60.5 φ | L=80 |
| SID-SP9 | 76.3 φ | L=90 |
| SIR-SP33 | 60.5 φ | L=330 |



電柱供架金具 II

SID-8
SID-19



SIR-33

IBT-321

195φ～370φのコンクリート柱に、直接取り付けて使用します。

※ バンドを変更することにより 470 φまで使用可能

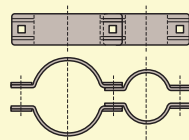
| 形 式 | 対応支柱径 | 長 さ |
|---------|----------------------|-------|
| SID-8 | 60.5 φ | L=80 |
| SID-18 | 60.5 φ | L=180 |
| SID-19 | 76.3 φ | L=190 |
| SIR-33 | 60.5 φ | L=330 |
| IBT-312 | バンド (195 φ～370 φに対応) | |



親子バンド



組合せは自由です



38.0 φ用
48.6 φ用
60.5 φ用
76.3 φ用
89.1 φ用
114.3 φ用
139.8 φ用

※ご注文時に使用支柱をお知らせください



工事看板

バリエード
フェラス・工事灯

カラーコーン
方向指示板

回転灯
電光盤・信号機

照明器具・電モテラス
ケーブル

カーブミラー

道路標識
その他看板・銘板

消防用品・清掃用品
衛生用品

測量器具・黒板
ホワイトボード

安全保護具

安全標識

環境整備用品
道路用品

緊急対策用品
安全対策用品・その他