

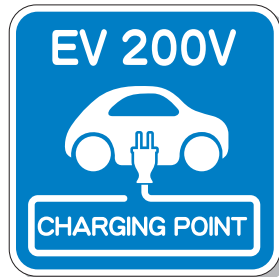


EV充電スポット標識



EV QUICK チャージングポイントは、東京電力様が開発した電気自動車用の充電スポットを一目で確認できる商標デザインです。

| サイズ | 材質 | 備考 |
|--------------------|--------|--------|
| 3mm厚 × W600 × H600 | アルミ複合板 | 4角 R50 |
| 3mm厚 × W500 × H500 | アルミ複合板 | 4角 R50 |

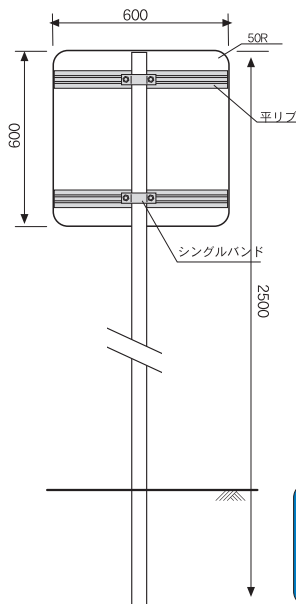


アルミ複合板とは
通称アルポリとも言われており、ポリエチレン樹脂をアルミでサンドしている為、**固く丈夫**な板材です。金属板より軽く、錆びない為、扱いやすい材質です。

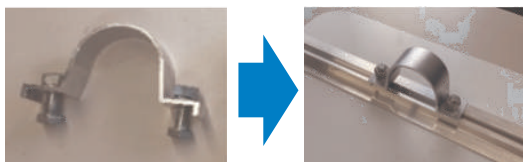
◆ 弊社では様々な取付方法をご紹介します！ ◆

平リブ取付タイプ

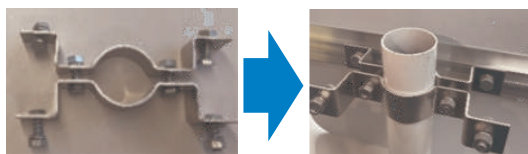
【施工例】



取付金具【シングルバンド】



取付金具【ダブルバンド】



支柱：60.5φ
材質：粉体支柱・メッキ支柱・アルミ支柱

記載しているサイズや材質は一例です。
多種多様に取り扱っておりますので、お気軽にお問い合わせください。

シートタイプ



サイズ 1000 × 1000
1200 × 1200

左記に記載の平リブタイプだとコンクリートに支柱を建込出来ない…という方におすすめの路面シートです。

貼付方法は、バーナーで炙る**溶融式**を取り扱っております。

サイズは上記以外のサイズも取り扱っております。

※ ご使用の際は、事前に東京電力様へ使用の申請を行なう必要がございます。

MEMO

大阪市東住吉区今川5丁目1-9

有限会社日本点灯社

TEL 06-6704-1345 FAX 06-6704-1343