

5



照明器具・電工ドラム・ケーブル

LED 充電式投光器
リフレクター投光器
LED バルーンライト
円柱型充電式LED 作業灯
高輝度LED テープライト
LED パイプライト
分岐ケーブル
電工ドラム
ムカデコード
エフレックス
TAC パイプA型
キャブタイヤプロテクター
ケーブルプロテクター
Mr.LIGHT2

LED 充電式投光器・リフレクター投光器

LED 投光器（充電式）



NT-D094-1（充電式）

型番	仕様	仕様
YC-45J	使用時間	HIGH: 約 5 時間
電力 45W		MID: 約 10 時間
明るさ(全光束) 4500lm		LOW: 約 65 時間
サイズ W198 × H162.5 × D54.2mm	充電時間	約 3 ~ 4 時間
点灯モード HIGH・MID・LOW・SOS(4 段階)	充電方法	AC 充電: AC100V ~ 200V
	重量	約 1.6kg



NT-D094-2（充電式）

型番	仕様	仕様
YC-5B	使用時間	HIGH: 約 3 時間
電力 15W		LOW: 約 8 時間
明るさ(全光束) 1650lm		約 4 ~ 5 時間
サイズ W115 × H232.2 × D107mm	充電方法	AC 充電: AC100V ~ 200V
点灯モード HIGH・LOW・SOS・フラッシュ(4 段階)	充電方法	DC 充電: DC12V/24V
	重量	約 0.75kg



NT-D094-3（充電式）

型番	仕様	仕様
GH12-2	使用時間	HIGH: 約 4 ~ 6 時間
電力 24W		LOW: 約 10 ~ 12 時間
明るさ(全光束) 2400lm		約 4 ~ 6 時間
サイズ W125 × H250 × D160mm	充電時間	約 4 ~ 6 時間
点灯モード HIGH・LOW(2 段階)	充電方法	AC 充電: AC100V ~ 200V
	充電方法	DC 充電: DC12V/24V
	重量	約 0.72kg



NT-D094-4（充電式）

型番	仕様	仕様
YC100-NB	使用時間	HIGH: 約 3 ~ 4 時間
電力 100W		MID: 約 8 ~ 9 時間
明るさ(全光束) 10000lm		LOW: 約 18 ~ 19 時間
サイズ W199.5 × H235 × D135mm	充電時間	約 2 時間
点灯モード HIGH・MID・LOW(3 段階)	充電方法	AC 充電: AC100V ~ 200V
	重量	約 2.15kg



NT-D094-5（充電式）

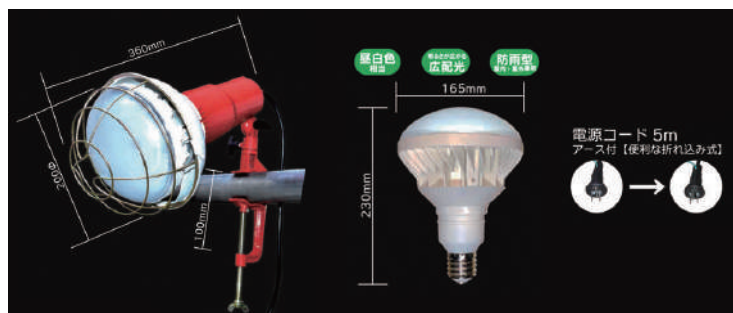
型番	仕様	仕様
YC-61D	使用時間	HIGH: 約 2 時間
電力 60W		MID: 約 4 ~ 5 時間
明るさ(全光束) 6000lm		LOW: 約 9 ~ 10 時間
サイズ W220 × H162 × D68mm	互換バッテリー	(※ナリ) B1835, B1835B, B1840, B1835B, B1835B (バッテリー別売)
点灯モード HIGH・MID・LOW(3 段階)	重量	約 1.387kg



NT-D094-6B（充電式）

型番	仕様	仕様
996	使用時間	充電電池使用時
明るさ(全光束) 300lm		高: 約 4 時間(フラッド)
サイズ H202mm(ヘッド外径 73mm)		低: 約 13 時間(フラッド)
点灯モード 高・中・低(3 段階)	電源	充電電池 90340 × 1 本または 単三アルカリ乾電池 × 3 本
	重量	459g

LED リフレクター投光器（電源式 AC100V）



- ◆ 500W レフ球と同等の明るさ!
- ◆ 2 芯・3 芯兼用でプラグ付き!
- ◆ LED タイプで省エネ! 長寿命!

NT-D085L

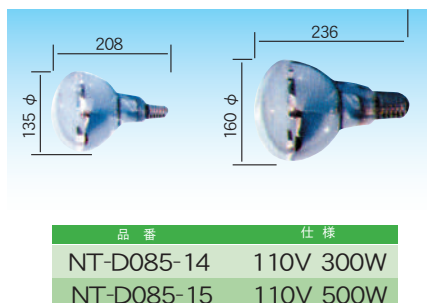
型番	仕様
BC-LED50W-5ME	
電力 50W	
明るさ(全光束) 6000lm	
LED 寿命 約 40,000 時間	
口金サイズ E39	
電源コード 5m (VCT0.75mm ²) 2 芯・3 芯兼用プラグ	
LED 電球 500W 相当	
電源 AC100V	
重量 約 0.95kg	

リフレクター投光器（電源式 AC100V）



品番	仕様	電線の長さ
NT-D085-2	110V 300W	2 芯 × 5m
NT-D085-3	110V 500W	2 芯 × 5m
NT-D085-4	110V 300W	2 芯 × 10m
NT-D085-5	110V 500W	2 芯 × 10m
NT-D085-6	110V 300W	3 芯 × 5m
NT-D085-7	110V 500W	3 芯 × 5m
NT-D085-8	110V 300W	3 芯 × 10m
NT-D085-9	110V 500W	3 芯 × 10m

レフランプ



品番	仕様
NT-D085-14	110V 300W
NT-D085-15	110V 500W

LED バルーンライト・円柱型充電式 LED 作業灯

LED バルーンライト

NT-DD090-LBL

320W 48000lm



- ◆ 360° 眩しさを抑えつつしっかり
広範囲を明るく照らせます！
- ◆ 高さを 1.64 ~ 3.2 m まで自由に調整可能！
- ◆ 屋外でも使用できる！ P 6 5 等級！

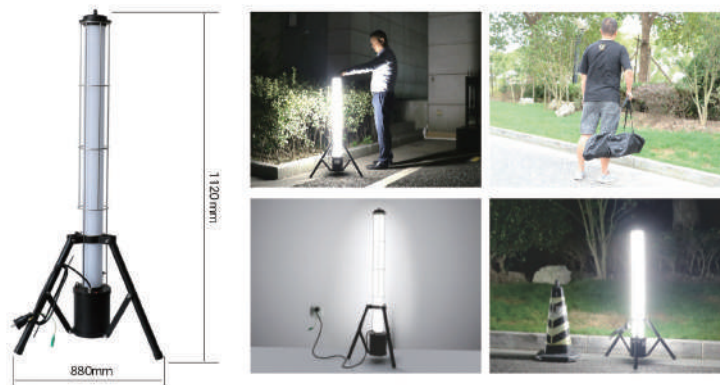
仕様

型番	CB-BL320W10K
電力	320W
明るさ(全光束)	HIGH: 48000lm(320W) HIGH: 33000lm(220W) LOW: 19000lm(130W)
サイズ	三脚: H1060 ~ 2650mm バルーン: φ 400 × H600mm
点灯モード	HIGH・MID・LOW(3段階)
入力電源	AC100 ~ 240V
材質	ライト: アルミニウム ADC12 三脚: 鉄 バルーン: ナイロン
重量	ライト: 約 8.1kg 三脚: 約 4.7kg
付属品	ライト本体、三脚、三脚収納バッグ、バルーン、バルーン固定バンド ライト収納バッグ、予備フィルター1個、取扱説明書、保証書

円柱型充電式 LED 作業灯

NT-DD090-LEL

40W 4000lm



- ◆ 充電しながら点灯することはもちろん
電源が取れない現場でも充電して活躍！
- ◆ 360° 全般配光！
- ◆ スイッチ1つで照度 3段階切替できます！

仕様

型番	GD-40C
電力	40W
明るさ(全光束)	4000lm
サイズ	約 φ 180 × H1120mm
点灯モード	HIGH・MID・LOW(3段階)
使用時間	HIGH: 約 3時間 MID: 約 6時間 LOW: 約 12時間
充電時間	約 5時間
電源コード	5m/2芯・3芯兼用プラグ
入力電源	AC100 ~ 240V
材質	アルミニウム合金+ポリカーボネイト
重量	約 5.1kg
付属品	投光器本体、ショルダーベルト、収納バック、取扱説明書、保証書

明かりの豆知識

ルーメン (lm) とは、光が人の視覚に対してどれだけ明るく感じられるかを示す指標です。光源から発された光束の量を表す単位で、数値が大きいほど明るくなります。また、全光束を計算するため、光源自体の明るさを示すのに適しており、近年市場に流通している LED 電球はルーメン表記が一般的です。

ライトの明るさを比較するには、単位と違いを知っておく必要があります。簡単にご紹介しますね。

ルーメン ルーメン (lm) とは、光源から放たれたすべての光「光束」の量を表す単位です。

カンデラ カンデラ (cd) とは、光源から出る光の強さ「光度」を表す単位です。照らす範囲の一番明るい箇所の数値です。

ルクス ルクス (Lux) とは、照らされた場所に、どれだけ光が入っているかを表す「照度」の単位です。光源から遠ざかるほど数値は小さくなります。



工事看板

フェンス・工事灯

カラーコーン
方向指示板

電光盤・信号機

照明資・電工ドラム
ケーブル

カーブミラー

道路標識
その他看板・銘板

消防用品・消防用品
衛生用品

測量器具・黒板
ホワイトボード

安全保護具

安全標識

環境整備用品
道路用品

緊急対策用品
安否対策用品・その他

高輝度LEDテープライト・LEDパイプライト

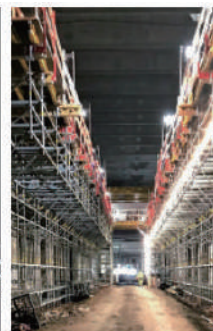
高輝度LEDテープライト



20M



10M



1m当たり700lmと広範囲の明るさを実現！

NT-DD090-TL2D

仕 様

電 力	7W+10%
LED仕様	SMD2835 120個/m
明るさ(全光束)	1400lm
サイズ	長さ20m/幅18mm/厚み8mm
入力電源	AC100V
LED発光角度	120度
使用条件(温度)	温度:-20° ~ 40°
使用条件(湿度)	湿度:0 ~ 90%
重 量	約5.9kg

NT-DD090-TL1

仕 様

電 力	7W+10%
LED仕様	SMD2835 120個/m
明るさ(全光束)	700lm
サイズ	長さ10m/幅18mm/厚み8mm
入力電源	AC100V
LED発光角度	120度
使用条件(温度)	温度:-20° ~ 40°
使用条件(湿度)	湿度:0 ~ 90%
重 量	約2.4kg

連結可(最大50m)



上からの衝撃に強くIK10試験をクリア



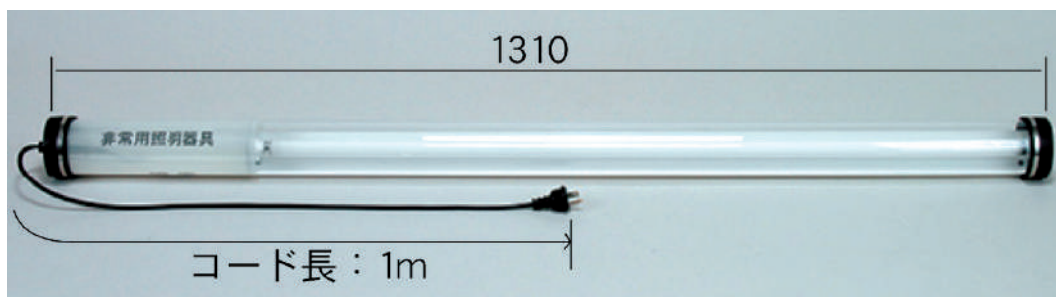
◆防水性・耐久性・湾曲性に優れ

長寿命・低消費電力の省エネ照明器具

◆10mと20mの2タイプがあり

最大50mの連結が可能です！

LEDパイプライト



NT-D093L

仕 様

電 力	40W 相当
明るさ(全光束)	2100lm
パイプサイズ	φ45 × 1300 × t1.0(PC製)
コード長さ	1.1m(3芯)
入力電源	AC100V-200V
プラグ形状	125V 接地 2P15A



センサーコード



SSW-0.5

NT-DD090-SC



SSW-0.5E

NT-DD090-SC3

太陽光に反応し、暗くなったら
自動で点灯!! (自動消灯)



※接続できる機器は12A(1200W)までです。
⚠注意/センサー部分は、出来るだけ照明から
離してください。

12A/100V 1200W 電線長:0.5m

重量:0.16kg 電線種:VCT0.75mm² × (2芯 or 3芯)

分岐ケーブル

分岐ケーブル

T 1 シリーズ

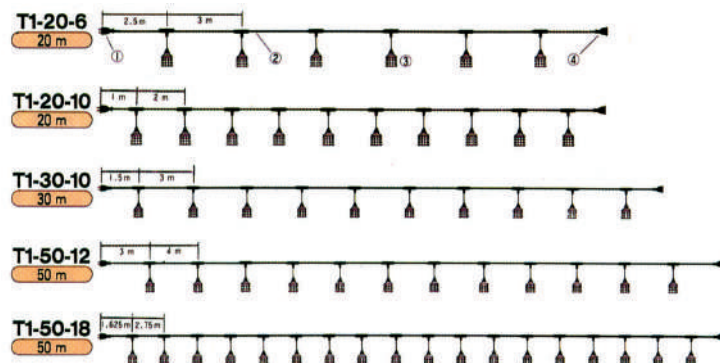
NT-E004

■照明専用 ※電球別売り



VCT ● ゴム防水ソケット

- ① 電源、防水コネクタプラグ (2P15A)
- ② 母線、VCT 2.0□×2 C
- ③ ゴム防水ソケットガード付
- ④ 端末防水コネクタボディ (2P15A)

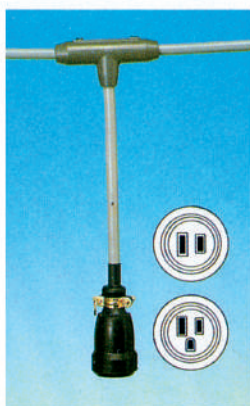


スズラン灯 形番	母線 VCT	長さ (m)	分岐 防水ソケットガード付	間隔 (m)	両端末防水コネクタ
T1-20-6	2.0□×2 芯	20	6	3	2P15A
T1-20-10	2.0□×2 芯	20	10	2	2P15A
T1-30-10	2.0□×2 芯	30	10	3	2P15A
T1-50-12	2.0□×2 芯	50	12	4	2P15A
T1-50-18	2.0□×2 芯	50	18	2.75	2P15A

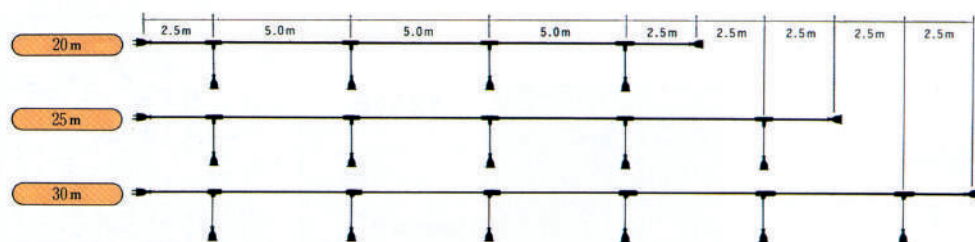


T C シリーズ

NT-E005



TCタイプ



VCT タイプ 形番	長さ (m)	母線 VCT	分岐 VCT	支線 防水コネクタ	個数
VCT-TC23-4	20	2.0□×3 芯	2.0□×3 芯	125V 2P15A E付	4
VCT-TC23-5	25	2.0□×3 芯	2.0□×3 芯	125V 2P15A E付	5
VCT-TC23-6	30	2.0□×3 芯	2.0□×3 芯	125V 2P15A E付	6
VCT-TC353-4	20	3.5□×3 芯	2.0□×3 芯	125V 2P15A E付	4
VCT-TC353-5	25	3.5□×3 芯	2.0□×3 芯	125V 2P15A E付	5
VCT-TC353-6	30	3.5□×3 芯	2.0□×3 芯	125V 2P15A E付	6
VCT-TC22-4	20	2.0□×2 芯	2.0□×2 芯	2P15A	4
VCT-TC22-5	25	2.0□×2 芯	2.0□×2 芯	2P15A	5
VCT-TC22-6	30	2.0□×2 芯	2.0□×2 芯	2P15A	6
VCT-TC353-4	20	3.5□×3 芯	2.0□×3 芯	2P15A E付	4
VCT-TC353-5	25	3.5□×3 芯	2.0□×3 芯	2P15A E付	5
VCT-TC353-6	30	3.5□×3 芯	2.0□×3 芯	2P15A E付	6
VCT-TC553-6	30	5.5□×3 芯	2.0□×3 芯	125V 2P15A E付	6

工事看板

フェンス・工事灯
バケッド

カラーコーン
方向指示板

電光盤・信号機
回転灯

照明器具・電工ドラム
ケーブル

カーブミラー

道路標識
その他看板・銘板

消防用品・消防用品
衛生用品

測量器具・黒板
ホワイトボード

安全保護具

安全標識

環境整備用品
道路用品

緊急対策用品
安全対策用品・その他

照明器具・電工ドラム・ケーブル

電工ドラム・ムカデコード・エフレックス

電工ドラム

NT-EE001



屋内型 NR-304D 30m
VCT1.25 × 2 芯 15A (全巻時 4A)



屋内型 NF-EB34 30m
VCT2.0 × 3 芯 15A (全巻時 5A)



屋外型 FW-E33 30m
VCT2.0 × 3 芯 15A (全巻時 5A)



屋内型 NF-504D 50m
VCT2.0 × 2 芯 15A (全巻時 4A)



屋内型 NF-EB54 50m
VCT2.0 × 3 芯 15A (全巻時 4A)



屋外型 NPWL-EB33-G 30m
VCT2.0 × 3 芯 15A (全巻時 5A)

ムカデコード

ドラム付き



カラーコーン照明用電源コードとしてだけでなく、多くの用途で使われています。

品番	母線	全長 (m)	分岐数	間隔 (m)
NT-E013	VCT 2.0 □ × 2C	21	10	2
NT-E013-1		25	10	2.5
NT-E013-2		30	10	3
NT-E013-3		50	10	5

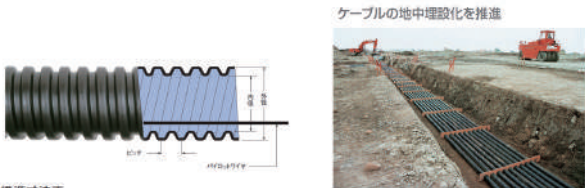
ドラムなし



母線・支線とも3芯を使用、コンセント部も接地(アース)付で防雨タイプになっております。

品番	母線	全長 (m)	分岐数	間隔 (m)
NT-E013-4	VCT 2.0 □ × 3C	20	4	5
NT-E013-5		30	6	5
NT-E013-6	VCT 3.5 □ × 3C	20	4	5
NT-E013-7		30	6	5

エフレックス (地中埋設管)



品番	外径 (φmm)	内径 (φmm)	ピッチ (φmm)	参考質量 (kg/m)	標準巻取長さ (m)	標準巻取寸法 外径×幅 (φmm)
FP-30	40	30	10	0.2	300	1.2×0.5
FP-40	54	42	13	0.3	200	1.5×0.65
FP-50	65	50	17	0.4	200	1.6×0.7
FP-65	85	66	21	0.6	100	1.6×0.65
FP-80	102	80	25	0.7	100	1.7×0.7
FP-100	130	100	32	1.0	100	2.0×0.8
FP-125	160	125	39	1.5	50	1.6×1.2
FP-150	189	150	47	2.0	50	1.8×1.3
FP-200	253	200	55	3.5	40	2.25×1.1

TAC パイプ A 型 (土木集排水用外圧管)



規格						
●TACパイプA型(一般集排水用、内面平滑)						
管種	外径 (mm)	内径 (mm)	ピッチ (mm)	参考質量 (kg/m)	勾配径 (mm)	開孔率 (%)
TPA 75	89	75	13	2	800	1.21
TPA 100	116	100	15	3	1000	1.02
TPA 150	172.5	150	18	5	1500	1.11
TPA 200	233.8	200	25	8	2000	1.00
TPA 250	286.2	250	27	11	—	0.99
TPA 300	341.4	300	30	14	—	1.00
TPA 350	398	350	35	22	—	1.03
TPA 400	450	400	38	27	—	1.02
TPA 450	507	450	40	34	—	1.03
TPA 500	565	500	45	40	—	0.99
TPA 600	682	600	55	56	—	1.00
TPA 700	796	700	66	84	—	1.00
TPA 800	910	800	74	102	—	1.03
TPA 900	1026	900	80	137	—	1.00
TPA 1000	1150	1000	88	176	—	1.00

照明器具・電工ドラム・ケーブル キャブタイヤプロテクター・ケーブルプロテクター

工事看板
フェンス・工事灯
カラーコーン
方向指示板
電光盤・信号機
照明管・電工ドラム
ケーブル
カーブミラー
道路標識
その他看板・銘板
消防用品・消防用品
衛生用品
測量器具・黒板
ホワイトボード
安全保護具
安全標識
環境整備用品
道路用品
緊急対策用品
安全対策用品・その他

ケーブルプロテクター

NT-CPS

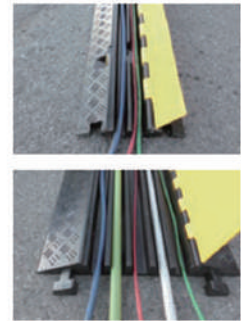
工事現場や工場での配線の保護に最適!!

5列配管タイプ(配管サイズ約35mmまで対応)

型番	DH-CP-5	型番	DH-CP-5C L-R
サイズ	900×500×55mm	サイズ	310×500×55mm
重さ	16kg	重さ	4kg
素材	〈本体部〉リサイクルゴム製 〈フラップ部〉ポリウレタン製	素材	〈本体部〉リサイクルゴム製 〈フラップ部〉ポリウレタン製

2列配管タイプ(配管サイズ約30mmまで対応)

型番	DH-CP-2	型番	DH-CP-2C L-R
サイズ	1,000×250×45mm	サイズ	400×250×45mm
重さ	6.5kg	重さ	2.5kg
素材	〈本体部〉リサイクルゴム製 〈フラップ部〉ポリウレタン製	素材	〈本体部〉リサイクルゴム製 〈フラップ部〉ポリウレタン製

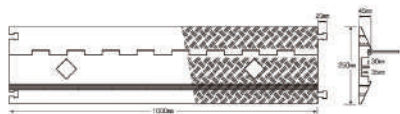


ケーブルプロテクター(高耐久タイプ)

NT-CPK

スリム収納シリーズ

もっとも軽量で手軽な2溝タイプ

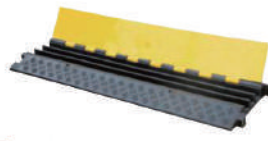
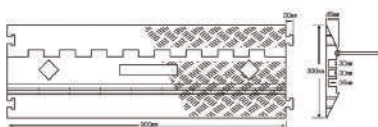


●スリム収納タイプ PS-1
●スリム収納タイプ・プロ PS-3PRO ●スリム収納タイプULTRA PS-2RED

製品名称	スリム収納タイプ		
	プロ	ULTRA	PS-1
製品型番	PS-3PRO	PS-2RED	PS-1
本体サイズ(長×幅×高)	1000×250×45 ^{mm}		
溝数	2		
溝サイズ(幅×高)	30×35 ^{mm}		
重量	4.8 ^{kg}	7.5 ^{kg}	
対応車両	50 ^{cc} 車	25 ^{cc} 車	
対応温度	-40度～+65度	-20度～+55度	
色(本体/面)	黒/黄	赤/黄	黒/黄
材質	高密度ポリウレタン(ハードPVC)	ラバー(軟PVC)	

ミディアム収納タイプ・プロ

軽量で手軽な3溝タイプ

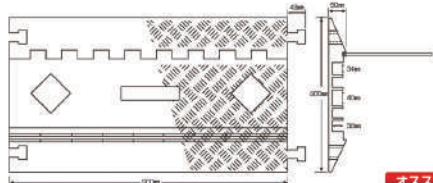


●ミディアム収納タイプ・プロ PM-3PRO

製品名称	ミディアム収納タイプ
製品型番	PM-3PRO
本体サイズ(長×幅×高)	900×300×45 ^{mm}
溝数	3
溝サイズ(幅×高)	30×35 ^{mm}
重量	5.5 ^{kg}
対応車両	50 ^{cc} 車
対応温度	-40度～+65度
色(本体/面)	黒/黄
材質	高密度ポリウレタン(ハードPVC)

ワイド収納シリーズ

もっとも普及している5溝タイプ

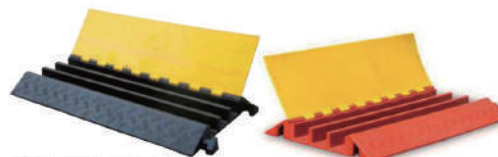
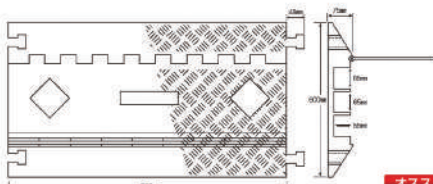


●ワイド収納タイプ PW-1
●ワイド収納タイプ・プロ PW-3PRO ●ワイド収納タイプULTRA PW-2RED

製品名称	ワイド収納タイプ		
	プロ	ULTRA	PW-1
製品型番	PW-3PRO	PW-2RED	PW-1
本体サイズ(長×幅×高)	900×500×50 ^{mm}		
溝数	5		
溝サイズ(幅×高)	34×36 ^{mm} (中央1溝40×36 ^{mm})		
重量	9.8 ^{kg}	15.5 ^{kg}	
対応車両	50 ^{cc} 車	25 ^{cc} 車	
対応温度	-40度～+65度	-20度～+55度	
色(本体/面)	黒/黄	赤/黄	黒/黄
材質	高密度ポリウレタン(ハードPVC)	ラバー(軟PVC)	

極太収納シリーズ

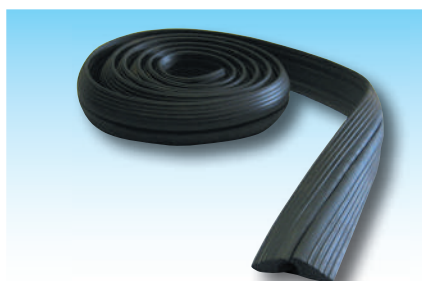
55ミリのケーブルや水道管を保護する3溝タイプ



●極太収納タイプ PG-1
●極太収納タイプ・プロ PG-3PRO ●極太収納タイプULTRA PG-2RED

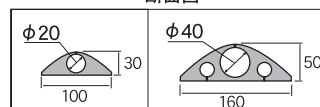
製品名称	極太収納タイプ		
	プロ	ULTRA	PG-1
製品型番	PG-3PRO	PG-2RED	PG-1
本体サイズ(長×幅×高)	900×500×75 ^{mm}		
溝数	3		
溝サイズ(幅×高)	65×55 ^{mm}		
重量	12.7 ^{kg}	18.5 ^{kg}	
対応車両	50 ^{cc} 車	25 ^{cc} 車	
対応温度	-40度～+65度	-20度～+55度	
色(本体/面)	黒/黄	赤/黄	黒/黄
材質	高密度ポリウレタン(ハードPVC)	ラバー(軟PVC)	

キャブタイヤプロテクター



- 通行部分へ電源を渡す際に、人や車両等の通過から電線を保護します。
- 耐久性に優れたゴム製です

断面図



品番	サイズ
NT-D078-1	20 φ × 10 m
NT-D078-2	40 φ × 4 m
NT-D078-3	20 φ × 5 m

Mr.LIGHT2

Mr.LIGHT2

MLP-1212A

高輝度LED採用でパワフルな明るさで長時間どこでも照らせます！



- 騒音や排ガスも無く環境に優しく、安全で丈夫なバッテリー式ポータブルタイプです。
- 省電力効果により点灯時間が両面点灯で約6.5時間、片面点灯で約13時間となり点灯時間向上しました。
- 高耐久性ポリカーボネイトABS樹脂を採用しています。
- 防塵、防水の性能はIP65等級なので屋内外どこでも使用可能です。

仕 様

最大点灯時間	： 13時間（片面）、6.5時間（両面）
充 電 時 間	： 約 10 ～ 12 時間
保 護 等 級	： IP65 等級
電 源	： AC100V ～ 240V、DC12/24V
LED ラ ンプ	： 120 個（片面 60 個）
明 る さ	： 2400lm（片面 1200lm）
重 量	： 約 12kg
サ イ ズ	： W363 × D256 × H1185（収納時 560）

！ポイント



高耐久 LED ランプ（寿命約 40,000 時間）の採用で長時間の使用が可能です。



F & R スイッチにて点灯・消灯・点滅の切替が可能です。（左側F=先方照明）（右側R=後方照明）



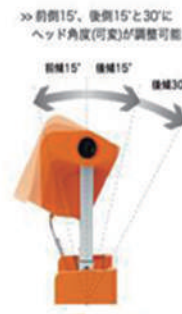
100V ～ 240V までの一般家庭用電源と非常時に便利な自動車電源からの充電が可能です。



8 段階の充電チェック&チャージ機能表示で、目視確認可能です。



ライトの高さとヘッド角度がそれぞれ 3 段階調整可能です。



夜間作業現場



夜間作業現場



倉庫内